

 **L'ÉQUIPEUR**
COMMERCIAL



ICEFX



DAKOTA

WORKPRO SERIES

Toute la gamme de chaussures
Dakota est exclusive à L'Équipeur

 **L'ÉQUIPEUR**
COMMERCIAL

BON POUR LA SEMELLE

DAKOTA
WORKPRO SERIES



DE NOTRE EXPERT

Je suis actuellement vp, achats – produits industriels & innovation CHAUSSURE chez Mark's. J'ai consacré ma carrière à élaborer des stratégies de produits qui concilient innovation, sécurité, confort et valeur, en mettant fortement l'accent sur les marques maison et le design axé sur les clients. Chez Mark's, notre équipe travaille en étroite collaboration avec le développement de produits, l'innovation, les tests et le merchandising pour s'assurer que notre CHAUSSURE industrielle répond non seulement aux normes de sécurité, mais améliore réellement la façon dont les gens se sentent à la fin d'un long Workday.

POURQUOI LA CHAUSSURE INDUSTRIELLE EST-ELLE UNE PRIORITÉ POUR MARK'S ET QU'EST-CE QUI VOUS DIFFÉRENCIE DES AUTRES DÉTAILLANTS ?

La CHAUSSURE industrielle et de sécurité est au cœur de Mark, car il s'agit souvent de l'équipement le plus critique que nos clients portent. Les gens comptent sur leurs bottes non seulement pour la protection, mais aussi pour le confort, la stabilité et l'endurance dans de longues périodes de travail et des conditions difficiles.

Ce qui nous différencie, c'est notre capacité à concevoir, tester et innover au niveau des produits. Grâce à des marques maison comme Dakota, nous avons construit un portefeuille de technologies propriétaires qui répondent aux défis réels du lieu de travail – confort, humidité, traction, chaleur et durabilité – plutôt que de simplement répondre aux normes de sécurité minimales.

Des technologies telles que Quad Comfort®, Hyper DRI®, Tarantula Antislip® et IceFX® nous permettent de concevoir CHAUSSURE pour des environnements et des demandes de travail spécifiques, donnant aux clients la certitude que leur CHAUSSURE est spécialement conçue pour la façon et l'endroit où ils travaillent.

QU'EST-CE QUI DIFFÉRENCIE VOTRE DAKOTA CHAUSSURE DES AUTRES MARQUES DU MARCHÉ ?

Dakota se différencie par la profondeur de l'innovation intégrée au produit, et pas seulement par l'ajout de fonctionnalités.

Par exemple :

- Quad Comfort® est conçu pour offrir un amorti, un soutien et une absorption des chocs supérieurs afin de réduire la fatigue pendant de longues journées de travail.
- Les technologies Hyper Dri® offrent une résistance à l'eau respirante ou une protection imperméable complète en fonction de l'environnement de travail.
- Les semelles extérieures Tarantula Antislip® aident à réduire les glissades et les chutes sur les surfaces mouillées ou glissantes grâce à un design de bande de roulement avancé et des composés de caoutchouc.
- IceFX® accroît la traction par temps froid en améliorant l'adhérence sur les surfaces verglacées.

Parce que Dakota est une marque maison, nous pouvons continuellement affiner ces technologies en fonction des tests, des commentaires et de l'évolution des conditions de travail – ce que de nombreuses marques nationales ne peuvent pas faire aussi rapidement ou uniformément.

SI VOUS POUVIEZ CHANGER UNE CHOSE AU SUJET DE LA SÉCURITÉ CHAUSSURE, QU'EST-CE QUE CE SERAIT ET POURQUOI ?

J'éliminerais la perception que la sécurité doit être inconfortable. Avec les technologies d'aujourd'hui – constructions plus légères, amorti avancé et matériaux plus intelligents – il n'y a aucune raison que protection et confort ne puissent coexister.

IAIN SUMMERS
VP, ACHATS
PRODUITS INDUSTRIELS
INNOVATION CHAUSSURE
CHEZ MARK'S.



Si nous continuons à prioriser les innovations qui réduisent la fatigue et améliorent la santé des pieds à long terme, nous pouvons améliorer de manière significative l'expérience quotidienne des personnes qui comptent sur Safety CHAUSSURE pour faire leur travail.

COMMENT CHAUSSURE A-T-ELLE CHANGÉ AU FIL DES ANS, ET OÙ VOYEZ-VOUS LA SÉCURITÉ CHAUSSURE DANS 10 ANS ?

Safety CHAUSSURE a évolué d'être lourd et rigide à devenir beaucoup plus athlétique, ergonomique et axé sur le confort. Aujourd'hui, les travailleurs s'attendent à ce que leurs bottes les soutiennent de la même manière que performance CHAUSSURE soutient les athlètes.

En regardant vers l'avenir, je vois la sécurité devenir :

- Plus léger sans sacrifier la protection
 - Plus adaptatif à la température et au mouvement
 - De plus en plus axé sur la réduction de la fatigue et des blessures
- Des innovations comme Enduralite®, qui réduit le poids tout en maintenant la durabilité, et T MAX® Aerogel, qui fournit une isolation thermique avancée sans encombrement, poussent déjà la catégorie dans cette direction. La prochaine décennie consistera à construire une CHAUSSURE plus intelligente qui aide les travailleurs à se sentir mieux à la fin de la journée, et pas seulement protégés.

QUELLES INNOVATIONS PASSIONNANTES OU QUI CHANGENT L'INDUSTRIE EXISTENTE AUJOURD'HUI ET POURRAIENT EXISTER À L'AVENIR ?

Certaines des innovations les plus marquantes aujourd'hui sont axées sur le confort, la traction et le contrôle de la température, notamment :

- Systèmes Quad Comfort® qui réduisent les impacts et supportent de longues heures sur le béton
 - Membranes Hyper Dri® qui gardent les pieds au sec tout en permettant à l'humidité de s'échapper
 - Semelles extérieures IceFX® qui améliorent la traction dans des conditions hivernales extrêmes
 - DuraToe®, qui ajoute une résistance à l'abrasion ciblée dans les zones d'usure élevée pour prolonger la durée de vie du produit
- Pour l'avenir, l'innovation continuera de se concentrer sur :
- Des matériaux plus intelligents qui s'adaptent aux conditions Durance améliorée sans poids supplémentaire
 - Durabilité et utilisation responsable des matériaux

Chez Mark's, l'innovation est toujours motivée par la performance réelle – et non par les tendances – et cette philosophie continuera de façonner l'avenir de notre offre CHAUSSURE.

QUE FAUT-IL PRENDRE EN COMPTE LORS DE LA SÉLECTION DE LA BONNE CHAUSSURE INDUSTRIELLE ?

- Confort et soutien – des technologies comme Quad Comfort® aident à réduire la fatigue
- Environnement – des conditions humides, froides ou glacées peuvent nécessiter l'aérogel Hyper DRI®, IceFX® ou T MAX®
- Besoins en traction – Tarantula Antislip® pour les espaces de travail glissants
- Durabilité – des caractéristiques comme DuraToe® prolongent la durée de vie de la chaussure dans les rôles exigeants .



5ANBDK6-6877
**HOMMES 877 6 PO
BOÎTE DE TRAVAIL
STSP**

TPU DURATOE®
200G T-Max INSULATION® : notre
isolation la plus légère et la plus
chaude
SEMELLE EXTÉRIEURE EN
CAOUTCHOUC TARANTULA
ANTIDÉRAPANTE™ : conçue pour
aider à prévenir les glissades et
les chutes
LA SÉCURITÉ D'ABORD : embout
en acier, plaque en acier.
Résistant aux chocs électriques

DAKOTA
WORKPRO SERIES



129.99



5ANBDK2-6006
**QUAD POUR HOMME
COFFRE DE TRAVAIL
COMFORT 6006 STCP**

DURATOE® :
FRESHTECH® : technologie de protection
contre les odeurs pour une fraîcheur toute la
journée
QUAD COMFORT® : un minimum de quatre
composants assure un confort supérieur
SEMELLE EXTÉRIEURE TARANTULA
ANTIDÉRAPANTE™ : SEMELLE INTÉRIEURE
AMOVIBLE ORTHOLITE
SEMELLE INTERMÉDIAIRE LÉGÈRE EN
POLYURÉTHANE À INJECTION DIRECTE
LA SÉCURITÉ D'ABORD : embout en acier
CSA Grade 1 et plaque composite, ESR -
résistant aux chocs électriques

DAKOTA
WORKPRO SERIES



149.99



5ANBDK9-6114
**BOTTE DE TRAVAIL
QUAD COMFORT 6" STCP
POUR HOMME 6114**

TIGE EN CUIR PLEINE FLEUR
ISOLATION T-Max®
FRESHTECH® : technologie de protection
contre les odeurs pour une fraîcheur toute la
journée
QUAD COMFORT® : une meilleure façon de
marcher
COL REMBOURRÉ
SEMELLE EXTÉRIEURE EN CAOUTCHOUC
TARANTULA ANTIDÉRAPANTE®
LA SÉCURITÉ D'ABORD : embout en acier
CSA de classe 1, plaque composite. Résistant
à la perforation. Résistant aux chocs
électriques

DAKOTA
WORKPRO SERIES



199.99



5ANBDK2-6100
**HOMMES 6 PO
ENFILER ATCP
BOTTE DE TRAVAIL**

TIGE EN CUIR PLEINE FLEUR
GOUSSETS ÉLASTIQUES
BOUCLES DE TIRAGE DOUBLES
QUAD COMFORT® : une meilleure façon
de marcher
SEMELLE INTÉRIEURE AMOVIBLE
SEMELLE EXTÉRIEURE TARANTULA
ANTISLIP®
LA SÉCURITÉ D'ABORD : pointe en
aluminium CSA Grade 1, plaque
composite. Résistant à la perforation.
Résistant aux chocs électriques.

DAKOTA
WORKPRO SERIES



199.99



5ANBDK3-6300
HOMME 6300 6"
CTCP ÉTANCHE
BOTTE DE TRAVAIL

TIGE EN CUIR IMPERMÉABLE
DURATOE® : embout extérieur pour plus de protection
ARMOUR FLEX®+ : plaques de sécurité anti-perforation non métalliques
FRESHTECH® : technologie de protection contre les odeurs pour une fraîcheur toute la journée
QUAD COMFORT® : une meilleure façon de marcher
TARANTULA ANTISLIP® : une façon plus sûre de marcher
LA SÉCURITÉ D'ABORD : embout composite CSA Grade 1, plaque composite. Plaque résistant à la perforation. Résistant aux chocs électriques

DAKOTA
WORKPRO SERIES



5ANBDK5-6600
HOMMES 6600 6 PO
CTCP ÉTANCHE
BOTTE DE TRAVAIL

Tige en cuir
DURATOE® : embout extérieur pour plus de protection
Hyper-Dri® HD3 : imperméable/respirant - notre meilleure protection contre l'eau
ISOLATION T-Max® : chaleur supérieure et confort maximal
FRESHTECH® : technologie de protection contre les odeurs pour une fraîcheur toute la journée
 Doublure de chaussette Dri-Tec
SEMELLE INTÉRIEURE QUAD COMFORT®ETPU
 Embout de sécurité Carbon Nano™
 Protection avancée non métallique des orteils conçue pour être plus légère et plus résistante que le composite traditionnel, offrant une protection contre les chocs certifiée CSA sans poids supplémentaire.
 Semelle extérieure **TARANTULA ANTISLIP® Rubber** : une façon plus sûre de marcher.
 La sécurité d'abord : embout composite CSA Grade 1, plaque composite.
ARMOUR-FLEX+ plaques de sécurité anti-perforation non métalliques. Résistant aux chocs électriques



DAKOTA
WORKPRO SERIES



289.99

TOUS LES TARIFS SONT SUJETS À MODIFICATION



329.99

TOUS LES TARIFS SONT SUJETS À MODIFICATION

DAKOTA CHAUSSURE 6"



DAKOTA
WORKPRO SERIES



199.⁹⁹

L'ÉQUIPEUR
COMMERCIAL

HOMMES 6" ATCP PULL ON BOTTE DE TRAVAIL

5ANBDK2-6101

Cette botte offre les meilleures innovations, vous permettant d'être sûr et confortable sur le chantier. Facile à porter et à enfiler avec gousset latéral et tirette. Ils soutiennent vos pieds avec quatre composants de confort traitant de l'absorption des chocs, de la répartition du poids, de l'amorti et du déplacement de la pression. Ces bottes répondent aux exigences CSA Grade 1 pour la protection des orteils et de la voûte plantaire associées à des semelles extérieures TARANTULA ANTISLIP® qui offrent une traction fiable.

DAKOTA
WORKPRO SERIES

TIGE EN CUIR PLEINE FLEUR
GOUSSETS ÉLASTIQUES
BOUCLES DE TIRAGE DOUBLES
QUAD COMFORT® : une meilleure façon de marcher
SEMELLE INTÉRIEURE AMOVIBLE
SEMELLE INTERMÉDIAIRE EN PU
SEMELLE EXTÉRIEURE TARANTULA ANTISLIP® : une façon plus sûre de marcher
TAILLE ÉLASTIQUE
LA SÉCURITÉ D'ABORD : pointe en aluminium CSA Grade 1, plaque composite. Résistant à la perforation. Résistant aux chocs électriques.

TOUS LES TARIFS SONT SUJETS À
MODIFICATION

ICEFX®

ICELANDIC GRIP®

Le matériau synthétique fournit amélioré et efficace adhérence sur glace mouillée.

GREEN DIAMOND® Grip

Quartz synthétique incorporé dans le caoutchouc pour efficace adhérence sur toutes les surfaces verglacées.

**PLUS D'ADHÉRENCE
MOINS DE DÉRAPAGE**

ICEFX®

Traction mesurée sur laquelle vous pouvez compter. Porté par les Canadiens d'un océan à l'autre.

FONCTIONNALITÉS TECHNOLOGIQUES DE POINTE
UNE CONCEPTION INNOVANTE DE LA BANDE DE ROULEMENT À FOURNIR PLUS GRAND CONTACT DE SURFACE DANS LE TALON ZONE DE FRAPPE ET AVANT-PIED POUR ATTEINDRE SEMELLE EXTÉRIEURE ANTIDÉRAPANTE.

LA SEMELLE EXTÉRIEURE UTILISE UN COMPOSÉ DE CAOUTCHOUC PLUS DOUX ET PLUS FLEXIBLE QUI FONCTIONNE DANS LE FROID ET INCORPORE PODS DE PRÉHENSION POUR FOURNIR AVANCÉ TRACTION.

ICEFX® PEUT ÉGALEMENT UTILISER AUTRES COMPOSÉS OU MATÉRIAUX DANS LA SEMELLE EXTÉRIEURE POUR AIDER À ATTEINDRE RÉSISTANCE AU GLISSEMENT SUR LA GLACE. RECHERCHE CONSTANTE EST EXPLORÉ POUR RECHERCHER DE NOUVEAUX ET DE MEILLEURS MATÉRIAUX À FOURNIR UNE "FAÇON PLUS SÛRE DE MARCHER SUR LA GLACE".

DISCLAIMER:

ICEFX® OFFRE UNE TRACTION AMÉLIORÉE SUR GLACE, MAIS PAS LES BORDEREAUX DE GARANTIE NE SERONT EN AUCUN CAS ÉMIS. DES PRÉCAUTIONS DOIVENT TOUJOURS ÊTRE PRISES LORSQUE VOUS MARCHEZ SUR DE LA GLACE

L'ÉQUIPEUR
COMMERCIAL

Semelle extérieure antidérapante IceFX®

Adhérence avancée conçue pour réduire les glissades sur la glace

Poignée à glace double

Green Diamond® + islandais (Poignée à glace double sur certains styles uniquement)

Matériaux GRIP®

Caoutchouc Cold-Flex Conçu pour fonctionner par temps froid

CERF-VOLANT testé

Testé indépendamment dans des conditions hivernales
Homologué flocon de neige
Performances de traction mesurées

L'ÉQUIPEUR
COMMERCIAL





DAKOTA
WORKPRO SERIES

5ANADK2-8529WP
HOMMES 529
8" HD3 STSP
BOTTE DE TRAVAIL

Hyper-Dri® HD3 : imperméable/ respirant - protection avancée contre l'eau
DURATOE® : ISOLATION T-Max® pour embout extérieur
FRESHTECH®
QUAD COMFORT®
SEMELLE EXTÉRIEURE TARANTULA
ANTISLIP® SAFETY FIRST : embout en acier CSA Grade 1, plaque en acier. Résistant à la perforation. Résistance aux chocs électriques



209.99



5ANADK6-8557
BOTTE DE TRAVAIL
STCP 8" POUR HOMME
8557

Tige en cuir pleine fleur imperméable DURATOE®
Hyper-Dri® HD3 : imperméable/respirant
ISOLATION T-Max® : chaleur maximale
FRESHTECH® : protection contre les odeurs
Semelle intermédiaire en pu coulé
La sécurité d'abord : embout en acier CSA de classe 1, plaque d'acier. Résistant à la perforation. Résistant aux chocs électriques
VIBRAM® FIRE & ICE semelle extérieure en caoutchouc : résistant à la flamme et à la chaleur, traction au froid, résistant à l'huile, composé durable

DAKOTA
WORKPRO SERIES



289.99



5ANADK9-8537
BOTTE DE TRAVAIL
QUAD COMFORT 8"
ATCP POUR HOMME
8537

TIGE EN CUIR PLEINE FLEUR
PANNEAUX DE CUSTODE MOULÉS RENFORCÉS EN TPU/KEVLAR
ISOLATION T-Max®
QUAD COMFORT®
COL REMBOURRÉ
SEMELLE INTERMÉDIAIRE PASSEPOILÉE EN PU COULÉ
SEMELLE EXTÉRIEURE EN CAOUTCHOUC
TARANTULA ANTIDÉRAPANTE® : une façon plus sûre de marcher
LA SÉCURITÉ D'ABORD : embout en aluminium CSA Grade 1, plaque composite. Résistant à la perforation. Résistant aux chocs électriques

DAKOTA
WORKPRO SERIES



229.99



5ANADK9-8522
HOMME 8522 8" STSP
QUAD CONFORT
BOTTE DE TRAVAIL

TIGE EN CUIR PLEINE FLEUR
Hyper-Dri® HD3 : 100% étanche/respirant - notre meilleure protection contre l'eau
ISOLATION T-Max®
QUAD COMFORT®
DOUBLURE NON TISSÉE ANTI-MÈCHE
SEMELLE INTERMÉDIAIRE PASSEPOILÉE EN PU COULÉ
SEMELLE EXTÉRIEURE EN CAOUTCHOUC
TARANTULA ANTIDÉRAPANTE®
LA SÉCURITÉ D'ABORD : embout en acier CSA de classe 1, plaque d'acier. Résistant à la perforation. Résistant aux chocs électriques

DAKOTA
WORKPRO SERIES



249.99



5ANADK2-8006
**BOTTES DE TRAVAIL DAKOTA
QUAD COMFORT 8006 POUR
HOMMES, 8 PO, EMBOUT EN
ACIER ET PLAQUE COMPOSITE**

DURATOE® : Embout protecteur durable
T-MAX® : Isolation légère offrant une
chaleur maximale
FRESHTECH® : Technologie de contrôle des
odeurs
QUAD COMFORT® : Système à plusieurs
composants offrant un confort supérieur
Semelle intercalaire en polyuréthane
Semelle extérieure TARANTULA
ANTIDÉRAPANTE™ : aide à prévenir les
glissades et chutes
SÉCURITÉ AVANT TOUT : Embout en acier
de grade 1 CSA et plaque composite

DAKOTA
WORKPRO SERIES



159.99



5ANADK2-8529
**BOTTES DE TRAVAIL DAKOTA
529 POUR HOMMES, 8 PO,
INJECTION DIRECTE, EMBOUT ET
PLAQUE EN ACIER**

Tige en cuir
DURATOE® : Embout protecteur extérieur
Col et languette rembourrés
T-MAX® : Isolation thermique
FRESHTECH® : Protection contre les odeurs
QUAD COMFORT® : Système de confort
amélioré
Semelle extérieure TARANTULA
ANTIDÉRAPANTE® : pour une marche plus
sécuritaire
Semelle extérieure en caoutchouc
SÉCURITÉ AVANT TOUT : Embout en acier
de grade 1 CSA et plaque en acier, résistant aux
perforations et aux chocs électriques

DAKOTA
WORKPRO SERIES



179.99



5ANADK5-8877
**BOTTES DE TRAVAIL DAKOTA
877 POUR hommes, 8 po,
embout et plaque en acier**

Tige en cuir pleine fleur au fini buffle
DURATOE® en TPU : Embout renforcé pour
une protection accrue
T-MAX® : Isolation thermique
Doublure en maille respirante évacuant
l'humidité
Semelle intercalaire en polyuréthane injecté
Semelle extérieure TARANTULA
ANTIDÉRAPANTE™
SÉCURITÉ AVANT TOUT : Embout en acier de
grade 1 CSA et plaque en acier, protection
contre les chocs électriques

DAKOTA
WORKPRO SERIES



139.99



5ANADK9-8517
**BOTTES DE TRAVAIL DAKOTA
8517 QUAD COMFORT POUR
HOMMES, 8 PO, EMBOUT EN
ACIER ET PLAQUE COMPOSITE**

Tige en cuir pleine fleur
T-MAX® : Isolation thermique
FRESHTECH® : Protection contre les
odeurs
QUAD COMFORT® : Confort amélioré
Col rembourré
Bride de tirage
Semelle extérieure en caoutchouc
TARANTULA ANTIDÉRAPANTE®
SÉCURITÉ AVANT TOUT : Embout en acier
de grade 1 CSA et plaque composite,
résistant aux perforations et aux chocs
électriques

DAKOTA
WORKPRO SERIES



219.99



5ANADK3-8300

HOMME 8" CTCP ÉTANCHE BOTTE DE TRAVAIL

TIGE EN CUIR IMPERMÉABLE
HD3 ÉTANCHE
DURATOE® : embout extérieur pour ajout de protection
ARMOUR FLEX®+ : non métallique
FRESHTECH® : protection contre les odeurs technologie pour une fraîcheur toute la journée
QUAD COMFORT® : une meilleure façon de marcher
SEMELLE EXTÉRIEURE TARANTULA ANTISLIP® : Une façon plus sûre de marcher
STYLE À LACETS
LA SÉCURITÉ D'ABORD : embout composite CSA Grade 1, plaque composite. Résistant à la perforation. Résistant aux chocs électriques

DAKOTA
WORKPRO SERIES



5ANADK4-8200

ENDURALITE 8" CTCP HOMME ÉTANCHE BOTTES DE TRAVAIL

EMPEIGNE TEXTILE LENZI IMPERMÉABLE ET EMPEIGNE EN CUIR ACTION
DURATOE® : embout extérieur pour plus de protection
COL et LANGUETTE REMBOURRÉS : avec doublure Cooling Mesh + Sandwich Mesh
DOUBLURE DE CHAUSSETTE DRI-TEC
FRESHTECH® : technologie de protection contre les odeurs pour une fraîcheur toute la journée
SEMELLE INTÉRIEURE EN ÉPONGE PU AMOVIBLE
SEMELLE INTERMÉDIAIRE EN MOUSSE SUPERCRITIQUE
SEMELLE EXTÉRIEURE TARANTULA ANTISLIP®
SEMELLE INTERCALAIRE EN MOUSSE SUPERCRITIQUE ENDURALITE
LA SÉCURITÉ D'ABORD : embout composite CSA Nano, plaque composite. Résistant à la perforation

DAKOTA
WORKPRO SERIES



HYPER-DRI 3



FRESHTECH



TARANTULA ANTISLIP



WATERPROOF



299.99

TOUS LES TARIFS SONT SUJETS À MODIFICATION



WATERPROOF



FRESHTECH



TARANTULA ANTISLIP



299.99

TOUS LES TARIFS SONT SUJETS À MODIFICATION

L'ÉQUIPEUR COMMERCIAL DAKOTA CHAUSSURE 8"

5ANADK6-8400

HOMMES ENDURALITE 8" CTCP BOTTE DE TRAVAIL

Empeigne en cuir imperméable avec membrane imperméable HD3 Bio-base
Stabilisateur de talon et protège-orteils en TPU
DRI TEC avec col en mesh sandwich et doublure supérieure sur la languette
Semelle intercalaire en mousse pu super Critical Enduralite™
QUAD COMFORT® : une meilleure façon de marcher
TARANTULA ANTISLIP® : une façon plus sûre de marcher
La sécurité d'abord : pointe composite Nano CSA Grade 1, plaque composite.
Résistant à la perforation. Résistant aux chocs électriques. Sans métal

DAKOTA
WORKPRO SERIES

5ANADK5-8600

BOTTE DE TRAVAIL ÉTANCHE 8600 8" CTCP POUR HOMME

Tige en cuir
DURATOE® : embout extérieur pour plus de protection
Hyper-Dri® HD3 : imperméable/respirant - notre meilleure protection contre l'eau
ISOLATION T-Max® : chaleur supérieure et confort maximal
FRESHTECH® : protection contre les odeurs
Doublure de chaussette Dri-Tec
QUAD COMFORT®
TARANTULA ANTISLIP®
Semelle intérieure ETPU
Embout de sécurité Carbon Nano™
Protection avancée non métallique des orteils conçue pour être plus légère et plus résistante que le composite traditionnel, offrant une protection contre les chocs certifiée CSA sans poids supplémentaire.
La sécurité d'abord : embout composite CSA Grade 1, plaque composite.
ARMOUR-FLEX+ plaques de sécurité anti-perforation non métalliques. Résistant aux chocs électriques

DAKOTA
WORKPRO SERIES



289.99



349.99

TOUS LES TARIFS SONT SUJETS À MODIFICATION

TOUS LES TARIFS SONT SUJETS À MODIFICATION

DAKOTA CHAUSSURE



L'ÉQUIPEUR
COMMERCIAL

5ANADK4-8700

BOTTES DE SÉCURITÉ 8700 CTCP WESTERN POUR HOMME

Ajoutez un peu de style à votre Workday avec ces bottes de sécurité Dakota série WorkPro design WESTERN. Ils sont faits de cuir pleine fleur avec des technologies intégrées pour plus de confort. QUAD COMFORT® Tech comprend quatre composants de confort pour traiter l'absorption des chocs, la répartition du poids, l'amorti et le déplacement de la pression, vous constaterez que des journées complètes sur vos pieds sont beaucoup plus faciles à supporter.

DAKOTA
WORKPRO SERIES

TIGE EN CUIR PLEINE FLEUR
BOUCLES DE TIRAGE DOUBLES
DOUBLURE INTÉRIEURE DRI-TEC
FRESHTECH® : technologie de protection contre les odeurs pour une fraîcheur toute la journée
QUAD COMFORT® Une meilleure façon de marcher
SEMELLE INTÉRIEURE AMOVIBLE en pu
SEMELLE INTERMÉDIAIRE MOULÉE EN EVA
LA SÉCURITÉ D'ABORD : embout composite CSA Grade 1, plaque composite. Résistant à la perforation. Résistant aux chocs électriques

DAKOTA
WORKPRO SERIES



299.⁹⁹

TOUS LES TARIFS SONT SUJETS À MODIFICATION

DAKOTA CHAUSSURE 8"



DAKOTA
WORKPRO SERIES



279.⁹⁹

L'ÉQUIPEUR
COMMERCIAL

5ANBDK6-8400

HOMMES 8" BOTTES DE TRAVAIL ENDURALITE CTCP

Nos bottes de travail en cuir Dakota série WorkPro sont étanches, ce qui les rend idéales pour les chantiers extérieurs. Conçues pour répondre aux normes CSA Grade 1 avec des orteils et des plaques composites, ces bottes de huit pouces garderont également vos pieds confortables. Elles sont dotées de semelles intermédiaires ENDURALITE™ et de semelles extérieures TARANTULA ANTISLIP® et sont incroyablement légères et durables.

DAKOTA
WORKPRO SERIES

Empeigne en cuir imperméable avec membrane imperméable HD3 Bio-base

Stabilisateur de talon et protège-orteils en TPU DRI TEC avec col en mesh sandwich et doublure supérieure sur la languette

Semelle intercalaire en mousse pu super Critical Enduralite™

QUAD COMFORT® : une meilleure façon de marcher

Semelle intérieure en éponge pu amovible
Col rembourré et boucle de traction

TARANTULA ANTISLIP® : une façon plus sûre de marcher

La sécurité d'abord : pointe composite Nano CSA Grade 1, plaque composite. Résistant à la perforation. Résistant aux chocs électriques. Sans métal

TOUS LES TARIFS SONT SUJETS À MODIFICATION

La semelle intermédiaire ENDURALITE™ est exclusive à L'Équipeur



Adhérence supérieure sur les surfaces lisses.



L'ÉQUIPEUR
COMMERCIAL

DAKOTA
WORKPRO SERIES



L'ÉQUIPEUR
COMMERCIAL



- Semelle extérieure Tarantula anti-Slip®
- Adhérence supérieure sur les surfaces lisses
- Des gorges spéciales aident à évacuer l'eau et l'huile
- Conçu pour une adhérence optimale dans des conditions humides et huileuses.
- Conçu pour aider à réduire les glissades et les chutes dans les environnements glissants
- Utilisé dans les collections de sécurité et de travail de Mark



26039MDQC-AS
**HOMME Dakota QC
ANTISLIP MIDCUT STSP
APPROCHE
RANDONNEUR**

NUBUCK POLYURÉTHANE
DURATOE®
FRESHTECH® : protection contre les odeurs
QUAD COMFORT®
SEMELLE INTERMÉDIAIRE EVA AMORTIE
SEMELLE INTÉRIEURE EN EVA AMORTI
AMOVIBLE
SEMELLE EXTÉRIEURE TARANTULA
ANTIDÉRAPANTE™
LA SÉCURITÉ D'ABORD : embout en acier
CSA de classe 1
Et plaque composite, ESR -
Résistant aux chocs électriques

DAKOTA
WORKPRO SERIES



149.99



5ANCDK4-2401
**STSP HOMME
MI-COUCPE
RANDONNEUR DE
SÉCURITÉ**

EMPEIGNE EN CUIR ET MESH
DURATOE®
QUAD COMFORT® LITE : collier et languette
rembourrés
SEMELLE INTÉRIEURE AMOVIBLE en Driwear
SEMELLE INTERMÉDIAIRE REMBOURRÉE EN
EVA
TARANTULA ANTISLIP®
LA SÉCURITÉ D'ABORD : embout en acier CSA
de catégorie 1, plaque d'acier. Résistant à la
perforation. Résistant aux chocs électriques

DAKOTA
WORKPRO SERIES



149.99



5ANCDK4-2400
**RANDONNEUR DE
SÉCURITÉ MI-HAUTEUR
Dakota POUR HOMME**

TIGE EN CUIR
CONTREFORT DE TALON EN CAOUTCHOUC
QUAD COMFORT® LITE : collier et languette
rembourrés
SEMELLE INTÉRIEURE AMOVIBLE en Driwear
SEMELLE INTERMÉDIAIRE REMBOURRÉE EN
EVA
TARANTULA ANTISLIP®
LA SÉCURITÉ D'ABORD : embout en acier
CSA de catégorie 1, plaque d'acier. Résistant
à la perforation. Résistant aux chocs
électriques

DAKOTA
WORKPRO SERIES



149.99



L'ÉQUIPEUR
COMMERCIAL

COMMEPCIAΓ
Γ.Ε.Θ.Ν.Ι.Β.Ε.Ν.Υ



5ANDDK5-3600

STSP HOMME ATHLÉTIQUE CHAUSSURE DE SECURITE

Tige en maille hautement résistante à l'abrasion
Col et languette rembourrés
Boucle de tirage
QUAD COMFORT® LITE : une meilleure façon Marcher
SEMELLE EXTÉRIEURE TARANTULA ANTISLIP® :
une façon plus sûre de marcher
LA SÉCURITÉ D'ABORD : embout en acier CSA Grade 1, plaque d'acier. Résistant à la perforation. Résistant aux chocs électriques

DAKOTA
WORKPRO SERIES



119.99



5ANDDK5-3617

HOMME 3617 ATSP MID CUT QUAD LITE ATHLÉTIQUE

Tige synthétique et en maille
Col et languette rembourrés
QUAD COMFORT® LITE
FRESHTECH® : protection contre les odeurs
Semelle intérieure amovible en EVA
Semelle intermédiaire légère en EVA à rebond élevé
TARANTULA®
Semelle extérieure en caoutchouc technique
LA SÉCURITÉ D'ABORD : embout en aluminium de classe 1 CSA, plaque d'acier. Résistant à la perforation. Résistant aux chocs électriques

DAKOTA
WORKPRO SERIES



159.99



5ANDDK5-3601

CHAUSSURE DE SÉCURITÉ ATHLÉTIQUE STSP DWS POUR HOMME

Tige en maille hautement résistante à l'abrasion
Col et languette rembourrés
Boucle de tirage
QUAD COMFORT® LITE : une meilleure façon de marcher
SEMELLE EXTÉRIEURE TARANTULA ANTISLIP® :
une façon plus sûre de marcher
LA SÉCURITÉ D'ABORD : embout en acier CSA de classe 1, plaque d'acier. Résistant à la perforation. Résistant aux chocs électriques

DAKOTA
WORKPRO SERIES



119.99



5ANDDK5-3603

HOMME 3603 ATSP QUAD LITE ATHLÉTIQUE

Empègne en mesh avec support en TPU synthétique et soudé
Col et languette rembourrés
QUAD COMFORT® LITE
FRESHTECH®
Semelle intérieure amovible en EVA
Semelle intermédiaire légère en EVA à rebond élevé
Semelle extérieure TARANTULA® Engineered Rubber
LA SÉCURITÉ D'ABORD : embout en aluminium de classe 1 CSA, plaque d'acier. Résistant à la perforation. Résistant aux chocs électriques

DAKOTA
WORKPRO SERIES



149.99

5ANDDK6-3830

ENDURALITE POUR HOMME ATSP COUPE BASSE CHAUSSURE DE SECURITE ATHLÉTIQUE

TIGE SOUDÉE EN MESH ET TPU
DOUBLURE AVEC FRESHTECH®
ASSISE PLANTAIRE AMOVIBLE EN PU
ENDURALITE™ SUPER CRITICAL
SEMELLE INTERMÉDIAIRE EN MOUSSE
CAOUTCHOUC TARANTULA
ANTIDÉRAPANTE®
SEMELLE EXTÉRIEURE
CONFORT QUADRUPLE
Embout en aluminium CSA Grade 1,
plaque d'acier.
Résistant aux chocs électriques.



5ANDDK5-3831

CHAUSSURES DE SÉCURITÉ ATHLÉTIQUES À BOUT EN ALUMINIUM ENDURALITE™ MID CUT POUR HOMMES

Tige soudée en polyester et TPU
Col et languette rembourrés
Boucle de tirage
FRESHTECH® : technologie de protection
contre les odeurs pour une fraîcheur
toute la journée
ENDURALITE™ SUPER CRITICAL
SEMELLE INTERMÉDIAIRE EN MOUSSE
SEMELLE EXTÉRIEURE EN CAOUTCHOUC
TARANTULA ANTIDÉRAPANTE® : une
façon plus sûre de marcher
QUAD COMFORT® : une meilleure façon
de marcher
Semelle amovible en pu
La sécurité d'abord : embout en
aluminium de classe 1 CSA, plaque
d'acier. Résistant à la perforation.
Résistant aux chocs électriques



DAKOTA
WORKPRO SERIES



169.99

TOUS LES TARIFS SONT SUJETS À
MODIFICATION

DAKOTA
WORKPRO SERIES



179.99

TOUS LES TARIFS SONT SUJETS À MODIFICATION



5ANEDK3-9850
STSP HOMME
SOUFFLET INJECTÉ
SYNTROL

ÉTANCHE
CONFORT QUAD : une meilleure façon de marcher
SEMELLE INTERMÉDIAIRE EN PU COULÉ
SEMELLE EXTÉRIEURE SYNTROL
LA SÉCURITÉ D'ABORD : embout en acier CSA Grade 1, plaque d'acier. Résistant à la perforation.
Résistant aux chocs électriques



5ANEDK3-9860
NST POUR HOMME
SOUFFLET INJECTÉ
SYNTROL

ÉTANCHE
CONFORT QUAD : une meilleure façon de marcher
SEMELLE INTÉRIEURE EN PU COULÉ
SEMELLE INTERMÉDIAIRE SYNTROL
SEMELLE EXTÉRIEURE SYNTROL

DAKOTA WORKPRO SERIES WATERPROOF TARANTULA ANTISLIP 99.⁹⁹

DAKOTA WORKPRO SERIES WATERPROOF 89.⁹⁹



5ANFDKW3-8901
HOMMES 8901 CTCP
HIVER BOTTE DE
TRAVAIL

TIGE EN CUIR IMPERMÉABLE DURATOE®
MEMBRANE IMPERMÉABLE T-Max HEAT®
QUAD COMFORT®
SEMELLE EXTÉRIEURE IceFX®
LA SÉCURITÉ D'ABORD : embout composite CSA Grade 1, plaque composite. Résistant à la perforation.
Résistant aux chocs électriques

TEMPERATURE FROID
NIVEAU DE CONFORT
-50°C À -60°C



5ANFDKW6-8530
PACK FEUTRE
HIVER 8530 STSP
SÉCURITÉ HOMME

ISOLATION T-Max® : notre isolation la plus légère et la plus chaude
TIGE TEXTILE
COQUE EN EVA MOULÉE PLATE
DOUBLURE AMOVIBLE POUR EMBALLAGE EN FEUTRE
STYLE À LACETS
LA SÉCURITÉ D'ABORD : embout en acier CSA de classe 1, plaque d'acier. Résistant aux chocs électriques. Résistant à la perforation

TEMPERATURE FROID
NIVEAU DE CONFORT
-50°C À -60°C

DAKOTA WORKPRO SERIES T-MAX HEAT WATERPROOF ICEFX 309.⁹⁹

DAKOTA WORKPRO SERIES T-MAX INSULATION 259.⁹⁹



5BOADK4-8006
QC FEMME
8006 8"
DÉMARRAGE DE TRAVAIL STCP

FRESHTECH® : technologie de protection contre les odeurs pour une fraîcheur toute la journée
QUAD COMFORT®
ISOLATION T-Max®
SEMELE INTÉRIEURE AMOVIBLE À 4 DENSITÉS
SEMELE EXTÉRIEURE TARANTULA ANTIDÉRAPANTE®
PRIORITÉ À LA SÉCURITÉ : embout en acier CSA de classe 1, plaque composite, ESR – résistant aux chocs électriques



5BOADK0-8030
FEMMES
8030 8" BOTTE DE TRAVAIL STSP

PROTÈGE-ORTEILS ET CONTREFORT DE TALON EN TPU
FRESHTECH® : technologie de protection contre les odeurs pour une fraîcheur toute la journée
COL REMBOURRÉ
SEMELE INTÉRIEURE EN ÉPONGE PU AMOVIBLE
SEMELE INTERMÉDIAIRE EN EVA
LA SÉCURITÉ D'ABORD : embout en acier CSA de classe 1, plaque d'acier. Résistant aux chocs électriques. Résistant à la perforation
SEMELE EXTÉRIEURE EN CAOUTCHOUC
TARANTULA ANTIDÉRAPANTE® : une façon plus sûre de marcher
STYLE À LACETS

DAKOTA
WORKPRO SERIES



159.99

DAKOTA
WORKPRO SERIES



159.99



5BOBDK2-6030
FEMMES
6030 8" STSP
BOTTE DE TRAVAIL

TIGE EN CUIR PLEINE FLEUR
EMBOUT EN CAOUTCHOUC
COL ET LANGUETTE REMBOURRÉS
FRESHTECH® : technologie de protection contre les odeurs pour une fraîcheur toute la journée
DOUBLURE EN MAILLE
SEMELE INTÉRIEURE AMOVIBLE EN MOUSSE
SEMELE INTERMÉDIAIRE EN EVA
SEMELE EXTÉRIEURE EN CAOUTCHOUC
TARANTULA ANTISLIP®
LA SÉCURITÉ D'ABORD : embout en acier CSA de classe 1, plaque d'acier. Résistant à la perforation. Résistant aux chocs électriques

DAKOTA
WORKPRO SERIES



149.99



5BOBDK4-6000
WORKPRO 6"
ATCP BOTTE DE TRAVAIL

TIGE EN CUIR
GOUSSETS ÉLASTIQUES
BOUCLES DE TIRAGE DOUBLES
QUAD COMFORT®
FRESHTECH : technologie de protection contre les odeurs pour une fraîcheur toute la journée
ASSISE PLANTAIRE AMOVIBLE EN PU
SEMELE EXTÉRIEURE EN CAOUTCHOUC
TARANTULA ANTISLIP® : une façon plus sûre de marcher
LA SÉCURITÉ D'ABORD : embout en aluminium CSA Grade 1, plaque composite. Résistant à la perforation. Résistant aux chocs électriques

DAKOTA
WORKPRO SERIES



199.99



5BOBDK6-6006
**QUAD COMFORT
6006 6" STCP POUR
FEMME BOTTE
DE TRAVAIL**

DESSUS : CUIR NUBUCK DOGWOOD
DURATOE® : embout résistant pour une protection supplémentaire de votre CHAUSSURE
DOUBLURE CAMBRELLE
ISOLATION 200GR T-Max® : notre isolation la plus légère et la plus chaude
SEMELLE INTÉRIEURE AMOVIBLE À QUATRE DENSITÉS
SEMELLE EXTÉRIEURE TARANTULA ANTIDÉRAPANTE™ : conçue pour aider à prévenir les glissades et les chutes
LA SÉCURITÉ D'ABORD : acier CSA de classe 1 pointe, plaque de comp. Choc électrique résistant



DAKOTA
WORKPRO SERIES



149.99

TOUS LES TARIFS SONT SUJETS À MODIFICATION



5BOCDK0-2003
**FEMMES
RANDONNEUR DE
SECURITE ATCP A
COUPE BASSE**

PROTÈGE-TALONS ET ORTEILS EN CAOUTCHOUC
SEMELLE INTÉRIEURE AMOVIBLE Drivewear™ :
SEMELLE INTERMÉDIAIRE REMBOURRÉE EN EVA
QUAD COMFORT®
SEMELLE EXTÉRIEURE EN CAOUTCHOUC CARBONE
STYLE À LACETS
SEMELLE EXTÉRIEURE TARANTULA ANTIDÉRAPANTE™ : conçue pour aider à prévenir les glissades et les chutes
LA SÉCURITÉ D'ABORD : embout en aluminium CSA Grade 1, plaque composite. Résistant à la perforation. Résistant aux chocs électriques

DAKOTA
WORKPRO SERIES



159.99



5BOCDK0-2007
**FEMMES
ATCP MI-COUCPE
RANDONNEUR**

COL REMBOURRÉ
TIRER LA BOUCLE
DOUBLURE EN MESH RESPIRANT
SEMELLE INTÉRIEURE AMOVIBLE
QUAD COMFORT®
SEMELLE INTERMÉDIAIRE EN EVA
SEMELLE EXTÉRIEURE EN CAOUTCHOUC
TARANTULA ANTISLIP® : une façon plus sûre de marcher
STYLE À LACETS
LA SÉCURITÉ D'ABORD : embout en aluminium CSA Grade 1, plaque composite. Résistant aux chocs électriques. Résistant à la perforation

DAKOTA
WORKPRO SERIES



149.99

TOUS LES TARIFS SONT SUJETS À MODIFICATION



5BOCDK5-2122
RANDONNEUR DE SÉCURITÉ ÉTANCHE 2122 STCP POUR FEMME

Hyper-Dri® HD3 : imperméable/respirant
FRESHTECH® : technologie de protection contre les odeurs pour une fraîcheur toute la journée
QUAD COMFORT®
TARANTULA ANTISLIP®
TPU DURATOE®
Semelle amovible en pu First en matière de sécurité : embout en acier CSA Grade 1, plaque composite. ARMOUR-FLEX+ plaques de sécurité anti-perforation non métalliques. Résistant aux chocs électriques

DAKOTA
WORKPRO SERIES



219.99



5BODDK0-3105
FEMMES CHAUSSURE OXFORD ANTIDÉRAPANTE STSP

TIGE EN MICROFIBRE ET PU
FRESHTECH® : technologie de protection contre les odeurs pour une fraîcheur toute la journée
SEMELLE INTÉRIEURE AMOVIBLE EN EVA
SEMELLE INTERMÉDIAIRE REMBOURRÉE EN EVA
CAOUTCHOUC TARANTULA ANTIDÉRAPANTE®
STYLE À LACETS
SEMELLE EXTÉRIEURE : une façon plus sûre de marcher
LA SÉCURITÉ D'ABORD : embout en acier CSA de classe 1, plaque d'acier. Résistant à la perforation. Résistant aux chocs électriques

DAKOTA
WORKPRO SERIES



109.99



5BODDK0-3106
CHAUSSURE À LACETS ANTIDÉRAPANTE NON SÉCURITAIRE POUR FEMME

TIGE EN MICROFIBRE ET PU
TIRER LA BOUCLE
FRESHTECH® : technologie de protection contre les odeurs pour une fraîcheur toute la journée
SEMELLE INTÉRIEURE AMOVIBLE EN EVA
SEMELLE INTERMÉDIAIRE REMBOURRÉE EN EVA
SEMELLE EXTÉRIEURE EN CAOUTCHOUC TARANTULA ANTIDÉRAPANTE® : une façon plus sûre de marcher
STYLE À LACETS
Pointe de protection de grade 1

DAKOTA
WORKPRO SERIES



99.99



5BODDK0-3107
WOMEN'S STSP ANTI SLIP SLIP ON SHOE

TIGE EN MICROFIBRE ET PU
GOUSSETS ÉLASTIQUES
FRESHTECH® : technologie de protection contre les odeurs pour une fraîcheur toute la journée
SEMELLE INTÉRIEURE AMOVIBLE EN EVA
SEMELLE INTERMÉDIAIRE REMBOURRÉE EN EVA
CAOUTCHOUC TARANTULA ANTIDÉRAPANTE®
SEMELLE EXTÉRIEURE À ENFILER : une façon plus sûre de marcher
LA SÉCURITÉ D'ABORD : embout en acier CSA de classe 1, plaque d'acier. Résistant à la perforation. Résistant aux chocs électriques

DAKOTA
WORKPRO SERIES



109.99



5BODDK0-3108
FEMMES
CHAUSSURES
ANTIDÉRAPANTES
NON SÉCURITAIRES

TIGE EN MICROFIBRE ET PU
TIRER LA BOUCLE
FRESHTECH® : technologie de protection contre les odeurs pour une fraîcheur toute la journée
SEMELLE INTÉRIEURE AMOVIBLE EN EVA
SEMELLE INTERMÉDIAIRE REMBOURRÉE EN EVA
SEMELLE EXTÉRIEURE EN CAOUTCHOUC
TARANTULA ANTIDÉRAPANTE® : une façon plus sûre de marcher
STYLE SANS LACETS
Pointe de protection de grade 1




94.⁹⁹



5BODDK3-3109
FEMMES
CHAUSSURE DE SPORT
ANTIDÉRAPANTE NON
SÉCURISÉE

DURAGUARD® : une protection avancée prolonge la durée de vie de la CHAUSSURE
FRESHTECH® : technologie de protection contre les odeurs pour une fraîcheur toute la journée
TARANTULA ANTISLIP® : une façon plus sûre de marcher.
CHAUSSURE DE TRAVAIL NON SÉCURITAIRE




89.⁹⁹



5BODDK6-1008
CHAUSSURE DE
SÉCURITÉ STSP
LEGER EN TOILE
POUR FEMME

TIGE EN TOILE
DOUBLURE Dri-Tec TRAITÉE AVEC FRESHTEC
ASSISE PLANTAIRE amovible en EVA
SEMELLE INTERMÉDIAIRE EN EVA
SEMELLE EXTÉRIEURE EN CAOUTCHOUC
CSA GRADE 1, EMBOUT EN ACIER ET PLAQUE EN ACIER





109.⁹⁹



5BODDK6-3602
FEMMES
QUAD LITE STSP
INDUSTRIEL
CHAUSSURE DE SPORT

TIGE SYNTHÉTIQUE RÉSISTANTE À L'ABRASION
DOUBLURE EN MAILLE
SEMELLE INTÉRIEURE AMOVIBLE EN Drivewear TRAITÉE AVEC FRESHTEC
SEMELLE INTERMÉDIAIRE EN EVA POUR UN AMORTI OPTIMAL
SEMELLE EXTÉRIEURE EN CAOUTCHOUC
TARANTULA ANTISLIP®
EMBOUT EN PU ET ÉJECTEUR DE TALON CSA GRADE 1, EMBOUT EN ACIER, PLAQUE EN ACIER
ET RÉSISTANCE AUX CHOCS ÉLECTRIQUES (ESR)
QUAD COMFORT LITE







119.⁹⁹

 **TEMPS FROID**
NIVEAU DE CONFORT DE
-40°C À -50°C

5BOFDK7-8520

BOTTE D'HIVER CTCP FELT PACK POUR FEMME

TIGE EN NUBUCK SYNTHÉTIQUE ET PU
ISOLATION T-Max : notre isolation la plus
légère et la plus chaude
TARANTULA ANTIDÉRAPANTE™ ON ICE
: caractéristiques de traction améliorées
pour une façon plus sûre de marcher sur
la glace
Garniture pu réfléchissante 3M.
STYLE À LACETS
LA SÉCURITÉ D'ABORD : embout
composite CSA Grade 1, plaque
composite.



 **TEMPS FROID**
NIVEAU DE CONFORT DE
-30°C À -40°C

5BOFDK8-8905

FEMMES BOTTE DE SÉCURITÉ HIVER 8905 CTCP

Hyper-Dri® HD3 : protection
imperméable/respirante
ISOLATION T-Max® : notre isolation la
plus légère et la plus chaude
TIGE EN CUIR PLEINE FLEUR
IMPERMÉABLE
COQUE EN EVA MOULÉE À PLAT
DOUBLURE EN MAILLE
SEMELLE INTÉRIÈRE EN ÉPONGE PU
AMOVIBLE
SEMELLE EXTÉRIÈRE EN CAOUTCHOUC
TARANTULA IceFX AVEC TECHNOLOGIE
GREEN DIAMOND® : des composés
techniques avec des dessins de bande
de roulement innovants maximisent la
résistance au glissement sur la glace
LA SÉCURITÉ D'ABORD : plaques
et orteils composites CSA Grade 1.
Résistant à la perforation



DAKOTA
WORKPRO SERIES



ICEFX



199.⁹⁹

TOUS LES TARIFS SONT SUJETS À MODIFICATION

DAKOTA
WORKPRO SERIES



ICEFX



199.⁹⁹

TOUS LES TARIFS SONT SUJETS À MODIFICATION



Une façon plus intelligente de garantir la sécurité.

Digital Voucher simplifie la façon dont vos employés accèdent à des garanties de sécurité approuvées, tout en aidant votre entreprise à maintenir le contrôle, la visibilité et la conformité.



Comment ça marche...

- Nous mettons en place votre programme en fonction de vos exigences en MATIÈRE DE sécurité et de CHAUSSURES.

- Les employés reçoivent un bon numérique avec des droits approuvés.

- Ils échangent en magasin à l'aide d'un code à barres sécurisé.



Pour votre entreprise

- Un meilleur contrôle sur les programmes de sécurité CHAUSSURE.
- Amélioration de la conformité avec les produits approuvés et droits
- Réduction de l'administration et moins de processus manuels.
- Visibilité claire sur l'utilisation et les dépenses du programme.

Pour vos employés

- Accès facile et sécurisé à CHAUSSURE agréé à n'importe qui
- Des plus de 380 magasins Mark
- Ajustement expert et soutien en magasin
- Confiance dans le choix de la bonne CHAUSSURE de sécurité
- Pas de bons papier à suivre ou à remplacer



Comment trouver la botte de travail idéale.

1. Faites mesurer vos pieds.

La pointure et la forme de vos pieds peuvent changer au fil du temps. Il ne faut donc pas se dire que vous avez toujours porté une certaine pointure. Cette pointure n'est probablement plus le bon choix pour vous. La plupart des gens ont un pied plus grand que l'autre; assurez-vous donc de faire mesurer vos DEUX pieds. Faites ajuster vos chaussures selon votre pied plus grand. Il est utile de faire mesurer à la fin de la journée lorsque vos pieds ont atteint leur maximum. Lorsque vous vous tenez debout durant la journée, vos pieds gonflent et se décontractent. Vous devez vous assurer d'être confortable pendant toute la journée et non simplement lorsque vous quittez la maison le matin. Puisque vous travaillerez avec ces chaussures et que vous serez probablement sur vos pieds la plupart du temps, il est nécessaire de représenter les conditions du travail pour en garantir le confort.

2. Différentes marques, différentes POINTURES

Comme c'est le cas avec les vêtements, la pointure indiquée à l'intérieur des chaussures peut différer tout en fonction de la marque. Ceci dit, votre pointure n'est qu'un point de départ pour la sélection de la bonne paire de chaussures. Essayez différentes pointures de plusieurs marques pour vous assurer de choisir la meilleure chaussure de sécurité pour le travail.

3. Lacey-les

Vous devez lacer vos chaussures potentielles comme si vous allez travailler. Vous ne porterez pas vos chaussures au travail sans les avoir lacées, n'est-ce-pas? Représentez votre environnement de travail le mieux possible, en les essayant pour l'adhérence et la protection - avec les lacets attachés, bien sûr.

4. Portez-vous des chaussettes?

Portez les mêmes chaussettes que vous portez au travail lorsque vous allez au magasin. En portant des chaussettes trop minces, vous manquerez d'espace lorsque vous mettrez vos chaussettes normales. Si vous portez des chaussettes plus épaisses que ceux que vous portez au travail, vos pieds glisseront dans les chaussures et créeront des ampoules et autres dangers de sécurité.

5. Vous ne rentrerez pas dedans avec le temps

N'attendez pas à ce que les chaussures s'étirent avec le temps; elles doivent assurer un port confortable lorsque vous les achetez. C'est comme acheter des vêtements qui sont trop petits en espérant de perdre du poids pour pouvoir les porter confortablement. Cela ne se produit que rarement.

6. Recherchez le confort

La plante de votre pied (la partie la plus large avant le début de vos orteils) devrait s'ajuster confortablement dans la partie la plus large des chaussures. Les chaussures devraient également avoir assez de profondeur et d'espace pour vos orteils, surtout si vous avez des orteils déformés ou d'autres conditions. Les chaussures dont le bout renforcé est trop petit causeront de la friction d'où la possibilité de durillons ou de plaies.

7. Espace ample

Comme pour toute paire de chaussures, nous vous recommandons d'insérer un index entre votre pied et le talon de la chaussure ainsi qu'au-dessus de votre pied et de la languette de la chaussure. Cette mesure vous permet de vous assurer que vous avez assez d'espace pour bien marcher toute la journée au travail.

8. Marchez

Levez-vous et déplacez-vous avec les chaussures pour voir si elles sont confortables, si elles vont bien et si elles ne frottent pas. Votre talon ne devrait pas glisser lorsque vous marchez. Découvrez en magasin si les chaussures vous conviennent, et non au travail.



Maintenant que vous les portez

Changez de chaussures

La plupart des travailleurs achètent une paire de bottes et les portent jusqu'à ce qu'elles soient usées. Les bottes (et les chaussures) durent plus longtemps si vous les alternez. Alternez deux paires pour permettre aux bottes de sécher complètement entre chaque utilisation. Vos bottes dureront plus longtemps et vos pieds seront plus confortables.

Entretenez vos bottes

Toutes les bottes dureront plus longtemps et seront plus confortables si elles sont bien entretenues : Séchez vos bottes - Laissez vos bottes sécher après une longue journée de travail. Les bottes préfèrent sécher à l'air sans chaleur excessive. Ne mettez jamais vos bottes à une chaleur dépassant celle que votre main peut résister. Enlevez les semelles intérieures pour accélérer le séchage. Si vos bottes sont trempées, remplissez-les avec du papier journal. Cela fera extraire l'humidité.

Gardez-les propres

Enlevez la boue pour empêcher le cuir de sécher. Une brosse rigide fonctionne bien et évite de mouiller vos bottes. Enlevez le sel avec une solution douce de vinaigre et d'eau.

Les bottes en cuir aiment le traitement

Les cuirs imperméables n'ont pas besoin du même niveau de traitement que les cuirs normaux, mais tous les cuirs peuvent bénéficier d'un traitement. Les bottes devraient être nettoyées avant d'appliquer le traitement. Les traitements à base d'huile adoucissent le cuir. Les traitements à base de silicone ou PTFE procurent une imperméabilité sans assouplir le cuir.

TIGE

Cette zone de la chaussure est généralement constituée de différents cuirs ou d'une combinaison de matériaux et de tissus spéciaux. Il peut s'agir de :

Cuir pleine fleur

Le cuir pleine fleur est fabriqué à partir de la peau entière de l'animal. La peau d'un animal est la plus solide et la plus durable juste en dessous du poil. Une fois le poil enlevé lors du traitement, le grain naturel est visible. Le cuir fabriqué avec cette partie de la peau est appelé cuir pleine fleur et parce que la fleur est plus serrée dans cette couche, elle résiste très bien à l'humidité. Le cuir pleine fleur comprend la totalité du grain de la peau, avec toutes les imperfections et la résistance inhérente au matériau.

Cuir effleuré

Le cuir effleuré est simplement du cuir poncé ou poli, ce qui lui donne une surface semblable à du velours. Si, visuellement, il peut être confondu avec le daim, qui est produit à partir de la partie inférieure de la peau (fentes), le cuir effleuré provient de la partie supérieure (pleine fleur), ce qui le rend plus robuste et durable que le daim.

Cuir de buffle

Le cuir de buffle (également appelé cuir de selle anglais) est la peau tannée de l'une des 74 espèces de buffles domestiques. Il a un grain plus distinctif que le cuir bovin et se décline en de nombreuses couleurs et finitions, caractérisées par des tons riches et profonds qui lui donnent un aspect frappant.

Suède

Le suède est en réalité un type de cuir fendu - en fait, c'est la couche la plus interne de la peau. Le plus souvent, il provient de moutons, mais aussi de cerfs, de chèvres et de veaux. Les peaux plus épaisses ont la même sensation, mais elles deviennent plus hirsutes, au lieu de la sensation peluchée préférée. La fine couche la plus interne est coupée pour créer un matériau fin et souple. Techniquement, il n'est pas nécessaire de couper cette couche, mais cela laisserait un cuir épais et moins souple, ce qui n'est généralement pas le cas pour les produits en daim.

Cuir enduit

Le cuir enduit est un cuir de vache velouté qui est recouvert d'une fine couche de polyuréthane. Le revêtement peut être de n'importe quelle couleur et peut être gaufré avec un rouleau. Le produit final est généralement une couleur solide ressemblant à du cuir produit. Ce matériau est toujours classé comme cuir pour les droits d'importation.



ASSISE PLANTAIRE / SEMELLE INTÉRIEURE

L'assise plantaire est la partie intérieure de la chaussure qui se trouve sous le pied et est plus communément appelée semelle intérieure. Elle peut comporter des couches de construction et des éléments structurels ajoutés pour un meilleur ajustement et un plus grand confort, et peut être dotée d'une chaussette intérieure amovible.

Les chaussures ont été perfectionnées pour être dotées d'une assise plantaire profilée qui peut fournir un amorti et un soutien pour différentes zones du pied. Elles peuvent être dotées de supports de voûte plantaire, d'un rembourrage pour le talon et d'une forme qui berce le pied.

La mousse d'éthylène-acétate de vinyle (EVA) est un élément d'absorption des chocs qui a d'abord été utilisé dans les chaussures de sport, mais qui est maintenant également utilisé pour les assises plantaires de tous les types de chaussures. Elle peut être moulée par compression à des formes spécifiques selon les besoins. Elle peut être fabriquée à partir de matériaux recyclés ou mélangé à d'autres matériaux comme le liège.

Les matériaux naturels utilisés pour les assises plantaires comprennent la cellulose, le caoutchouc de latex, le jute, le bambou, le liège et le cuir. Certains fabricants de chaussures ajoutent des éléments antimicrobiens à leurs assises plantaires. Elles permettent de garder les chaussures fraîches et d'éviter les odeurs de pieds en inhibant la croissance des bactéries qui produisent les odeurs indésirables.

Les assises plantaires isolantes peuvent être souhaitables pour les chaussures et les bottes pour temps froid, car elles gardent la chaleur générée par le pied dans la chaussure et ne permettent pas au froid du sol de pénétrer à l'intérieur de la chaussure.



Quatre éléments fondamentaux des chaussures

SEMELLE INTERCALAIRE

Pris en sandwich entre la semelle extérieure et la tige, la semelle intercalaire est l'un des composants les plus importants de toute botte, et vous devez y faire attention. Une semelle intercalaire bien conçue peut fournir une bonne absorption des chocs, un soutien à la flexion et un amortissement supplémen-

COMPOSÉS DES SEMELLES INTERCALAIRES POPULAIRES

PU (polyuréthane)

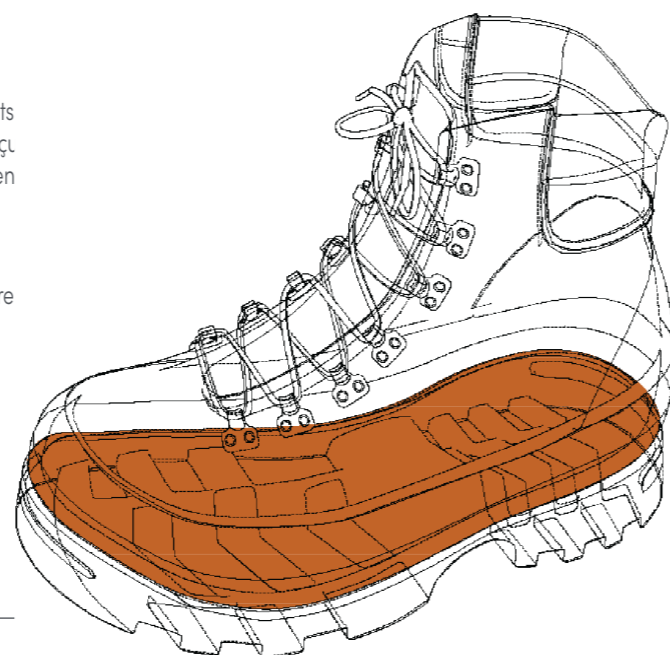
Plus durable, mais plus épais que l'EVA. Grande résistance aux produits chimiques et a une meilleure durée de vie et une meilleure absorption des chocs.

EVA (éthylène-acétate de vinyle)

Composé super léger et flexible. Il peut se dégrader lorsqu'il est exposé à des produits chimiques et se comprime au fil du temps.

Éponge en caoutchouc

Un composé durable qui conserve longtemps ses capacités d'amortissement et sa forme, à un coût inférieur à celui du polyuréthane.



SEMELLE D'USURE

La semelle d'usure est la partie la plus extérieure de la chaussure qui est en contact avec le sol. La semelle d'usure est destinée à fournir à la chaussure la traction et la protection nécessaires contre les surfaces avec lesquelles elle sera en contact. Elles peuvent être fabriquées à partir de divers matériaux : souvent du caoutchouc, du polyuréthane, du cuir et d'autres matériaux synthétiques. Le matériau utilisé dépend de l'usage et de l'environnement auquel la botte sera soumise.

COMPOSÉS DES SEMELLES D'USURE POPULAIRES

CAOUTCHOUC

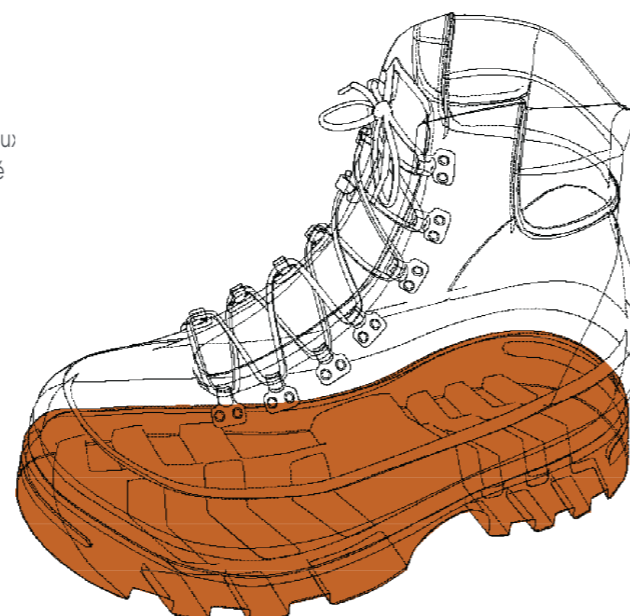
Le caoutchouc naturel est souvent mélangé à des additifs qui lui confèrent une résistance à l'huile et au glissement. Plus lourd que le polyuréthane et le TPUR, mais les avantages l'emportent sur les points négatifs. Plus souple dans les climats froids.

POLYURÉTHANNE (PU)

Résistant aux produits chimiques et léger, bien que susceptible de durcir par grand froid. Peut être une option moins chère pour une botte d'entrée de gamme.

POLYURÉTHANNE THERMOPLASTIQUE (TPUR)

Excellente résistance à l'abrasion, à la chaleur et aux produits chimiques, ainsi qu'au froid.



Composants de sécurité

UN BOUT EN ACIER PAR RAPPORT À UN BOUT PROTECTEUR EN COMPOSITE

Le bout en acier offre une protection classique avec la norme la plus élevée disponible pour l'impact et la compression. Il laisse une plus grande place dans la boîte à orteils et offre une durabilité incroyable. Le bout protecteur en composite est une excellente alternative à l'embout en acier, il répond aux mêmes normes de protection que le bout en acier, mais il est non métallique et plus léger que l'acier traditionnel.

PLAQUE

Les chaussures de sécurité plaquées en acier offrent une résistance à la perforation dans la semelle de la chaussure. Les chaussures de sécurité à plaque composite sont légères, résistantes à la perforation sans métal.

MET GUARD

Il existe deux types de protections métatarsiennes : externe et interne. Ils doivent tous les deux respecter les mêmes normes CSA Z195-14 et ASTM, utilisant un test d'impact spécifique pour protecteurs de zone métatarsienne. Un poids

barre de 50 livres et de 1 po de diamètre est lâché d'une hauteur de 18 po sur la zone métatarsienne de la chaussure, entraînant un impact de 75 pieds-livres sur le protecteur métatarsien. Un dégagement total de 1 pouce doit être maintenu sous la zone d'impact métatarsienne à l'intérieur de la chaussure. Les résultats sont clairement visibles et mesurés grâce à un faux pied en cire molle qui a été placée dans la chaussure avant le test et retirée ensuite pour mesurer le fléchissement du protecteur lors de l'impact.

RÉSISTANCE AUX CHOCS ÉLECTRIQUES

Une telle botte contient une semelle et un talon qui, durant la fabrication, sont munis de propriétés d'isolation qui résistent à 18 000 volts.

DISSIPATION DE L'ÉLECTRICITÉ STATIQUE

La dissipation de l'électricité statique est l'opposé de la résistance aux chocs électriques, la dissipation de l'électricité statique vous met à la terre. Les semelles d'usure sont fabriquées avec un composé anti-statique qui est collé chimiquement dans les composants inférieurs. Il permet de dissiper une charge électrostatique de façon contrôlée.

Innovations dans le domaine des chaussures



ARMOUR FLEX^{MD} / ARMOUR FLEX+^{MD}

Cette technologie mise sur un textile composite multicouche souple fabriqué à partir de fils haute ténacité. Le tissu ainsi créé est ensuite soumis à différents traitements afin d'atteindre la dureté désirée tout en conservant sa souplesse. La semelle intérieure en tissu ARMOUR FLEX^{MD} peut être cousue directement sur la tige et offre une plus grande surface de protection de la plante du pied. La technologie ARMOUR FLEX^{MD} gardera vos pieds au chaud en hiver, car contrairement à l'acier, elle n'éloigne pas la chaleur de ceux-ci : ARMOUR-FLEX^{MD} vous permet de plier vos pieds tout en assurant leur protection. ARMOUR FLEX^{MD} utilise un matériau légèrement plus lourd et rigide que l'ARMOUR FLEX^{MD} ordinaire, présentant une plus grande résistance aux perforations.



DURATOE^{MD}

DURATOE^{MD} est un embout moulé appliqué à l'extérieur des bottes de travail afin de prolonger la durée de vie de la partie qui protège les orteils. Le matériau utilisé pour le bout moulé peut varier, mais son apparence et ses propriétés sont semblables à celles des matières plastiques et d'autres matériaux synthétiques. Il demeure flexible et extrêmement durable, garantissant ainsi que le bout des bottes résiste à l'usure extrême.



FRESHTECH^{MD}

FRESHTECH^{MD} est un traitement antimicrobien invisible appliqué sur nos chaussures et vêtements. Sur les vêtements, le traitement empêche le développement de bactéries responsables des odeurs. Sur les chaussures, le traitement empêche le développement de champignons, de moisissures et de mildiou, en plus de neutraliser les bactéries qui causent des odeurs. Le traitement FRESHTECH^{MD} bloque la reproduction des bactéries et des champignons, pour des chaussures toujours saines et confortables. Nous nous assurons de l'efficacité et de la durabilité de FRESHTECH^{MD} par des tests standard.



CHAUSSURES HYPER-DRI^{MD}

Imperméable / perméable à l'air : Conçue avec des coutures scellées et s'ajustant à la botte, la membrane imperméable et perméable à l'air bloque les éléments tout en permettant l'évacuation de l'humidité corporelle. La membrane utilisée doit répondre à nos normes élevées en matière de tests d'étanchéité et de transmission de la vapeur d'eau. Les chaussures sont testées dans des réservoirs d'eau à 50 000 flexions de pied pour simuler des conditions extrêmes.



QUAD COMFORT^{MD}

La technologie QUAD COMFORT^{MD} consiste en un minimum de quatre éléments qui visent à apporter un plus grand confort, notamment par l'amortissement des chocs, la distribution du poids, le déplacement du matelassage et de la pression et, dans certains cas, la performance de la semelle d'usure. La construction d'une chaussure dépend des exigences et de son utilisation finale. Les quatre éléments sont intégrés entre l'assise plantaire ou la semelle intérieure et la partie inférieure de la semelle d'usure. Si un élément présente un avantage significatif et notable sur le plan fonctionnel, il peut également comprendre une caractéristique intégrée à la tige de la chaussure. L'amortissement des chocs est assuré par une couche de matelassage supplémentaire dans la chaussure à l'emplacement du talon, car il s'agit du premier point de contact du pied avec le sol en marchant. Un autre élément améliorant le confort peut être ajouté sous la plante du pied pour mieux répartir le poids, soulager les points de pression et offrir un meilleur retour de l'énergie. En ce qui concerne le déplacement du matelassage et de la pression, nos chaussures intègrent des semelles intercalaires légères, souples et fonctionnelles avec un matelassage de différentes densités. Enfin, les semelles d'usure sont conçues de façon ergonomique afin de procurer le plus haut niveau de confort, d'amortissement des chocs et de souplesse.

Il est possible d'utiliser d'autres matériaux, tels que le cuir, pour la semelle d'usure, à condition que l'utilisateur final en retire un réel confort ou avantage. Nos semelles d'usure TARANTULA ANTI-SLIP^{MD} peuvent également être utilisées pour les chaussures QUADCOMFORT^{MD} afin d'offrir une plus grande adhérence dans le but de réduire les probabilités de chute, tout en conservant les caractéristiques de la technologie QUAD COMFORT dans leur structure.



TARANTULA ANTI-SLIP^{MD}

Nos semelles TARANTULA ANTI-SLIP^{MD} offrent la protection ultime contre les chutes en réduisant la probabilité de glisser et/ou de tomber sur des surfaces mouillées ou grasses. Afin d'atteindre ce haut rendement, les semelles d'usure présentent un profil de rainures unique et des composés avancés qui augmentent le coefficient de friction. Nos semelles d'usure antidérapantes offrent une adhérence incroyable pour résister au glissement sur la plupart des surfaces, y compris les surfaces mouillées, savonneuses, huileuses et grasses. Afin d'atteindre cette haute performance, les chaussures sont dotées d'un profil de rainures unique et de composés en caoutchouc doux qui augmentent le coefficient de friction. Beaucoup d'autres semelles d'usure glissent sur les surfaces mouillées, ce qui cause une faible traction pour la personne qui porte les chaussures. Cependant, les semelles d'usure TARANTULA ANTI-SLIP^{MD} repoussent les liquides vers l'extérieur en utilisant des micro-canaux uniques, au lieu de les garder sous les pieds. DÉCHARGE : Ces chaussures ont été testées pour les conditions humides et sèches. Elles n'ont pas été testées pour une utilisation sur tout type de glace.



ICEFX^{MD}

Technologie de pointe caractérisée par des rainures de conception novatrice permettant un meilleur contact avec la surface au niveau de la zone d'impact du talon et de l'avant-pied de manière à former une semelle d'usure antidérapante. La semelle d'usure contient un composé de caoutchouc plus souple qui ne durcit pas au froid et qui comporte des crampons afin d'offrir une plus grande traction. ICEFX^{MD} peut intégrer d'autres composés ou matériaux dans la semelle d'usure afin d'offrir une capacité antidérapante sur la glace. De nouvelles recherches sont constamment entreprises dans le but de trouver des matériaux nouveaux et meilleurs en vue d'offrir une façon plus sécuritaire de marcher sur la glace. DÉCHARGE : ICEFX^{MD} procure une meilleure traction sur la glace, mais ne garantit pas que les glissades n'auront pas lieu dans toutes les circonstances. Il faut toujours faire attention sur la glace.



T-MAX^{MD}

L'isolant hypo-allergénique le plus chaud et léger sur le marché. Il règle la température du corps en évacuant l'humidité du corps, le gardant au sec et confortable.



VIBRAM^{MD}

Les semelles Vibram sont une intégration experte de conception fonctionnelle et de mélanges très performants. Vibram garantit que les travailleurs exigeants ont des produits fiables et sécuritaires pour leurs activités professionnelles, peu importe la situation, la météo ou l'environnement. Adhérence, stabilité, résistance à la chaleur et à l'huile, protection contre les risques de choc électrique, flexibilité : une botte renforcée par Vibram améliore l'efficacité, le rendement, la fiabilité et le confort du travailleur.



VIBRAM FIRE & ICE^{MD}

Le composé Vibram^{MD} Fire & Ice^{MD} a été étudié pour des applications extrêmes et maintient ses valeurs de performance pour une plage de température (de -20 °C à 250 °C). La formule répond aux exigences pour la résistance au feu de la NFPA et de l'indice de flexibilité à froid Ross de -23 °C.

A photograph of a worker in black work pants and yellow boots standing next to a truck. The worker is wearing a black belt and has their hands on their hips. The truck has orange hoses and a red taillight visible. The background is a dark, industrial setting.

DAKOTA
WORKPRO SERIES

 **L'ÉQUIPEUR**
COMMERCIAL